



KONTORHOF TELLOW



Oderstraße 59
14513 Teltow

Fotos



Highlights



- Fernwärme
- Außenliegender elektrischer Sonnenschutz am gesamten Gebäude
- Spitzenlastkühlung möglich gemäß Mieterwunsch
- Strukturierte IT-Verkabelung über Bodentanks/ Fensterkabelkanäle
- Teppich- oder PVC-Bodenbelag nach Mieterwunsch flexibel verlegbar
- Renovierung und Anpassung der Raumstruktur erfolgt nach Mieterwunsch
- Abgehängte Decken mit integrierter Beleuchtung gemäß Arbeitstättenrichtlinie
- Begrünter Innenhof mit unverbaubarem Wasser- und Landschaftsblick

Highlights

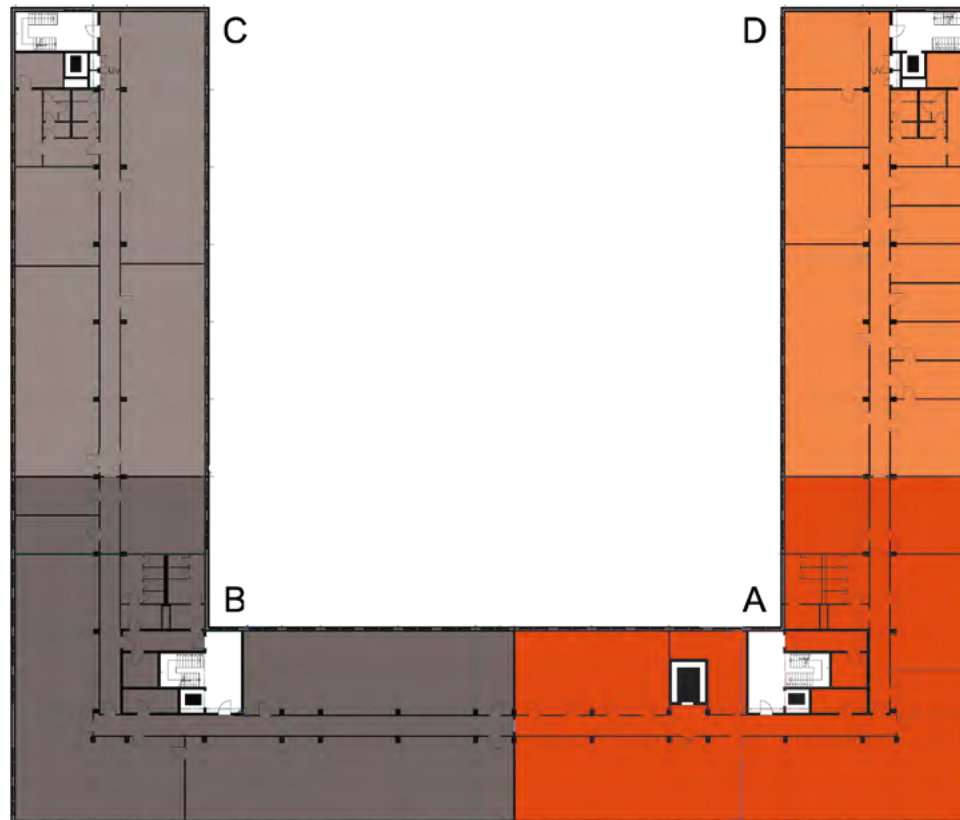
Mietpreise	ab 8,50 EUR/m ² zuzügl. NK abhängig von Ausstattung und Laufzeit
Aufzüge	4 Personenaufzüge, ein Lastenaufzug
Mietflächengrößen	ca. 470 m ² bis ca. 6.000 m ²
Tiefgaragenstellplätze	130
Bezug	Ab sofort möglich
Objektausrichtung	Ost-West
Säulenraster	3,00 m
Raumtiefe	6,46 m
Deckenhöhe	2,90 m
IT-Verkabelung	Cat 5 vorhanden
Bodenbelastbarkeit	1.000 Kg/m ²



Grundrissvarianten

Zurzeit vermietbar:

- EG ca. 470 m²
- 1. OG ab 890 m²
- 2. OG ab 670 m²
- 3. OG ab 690 m²



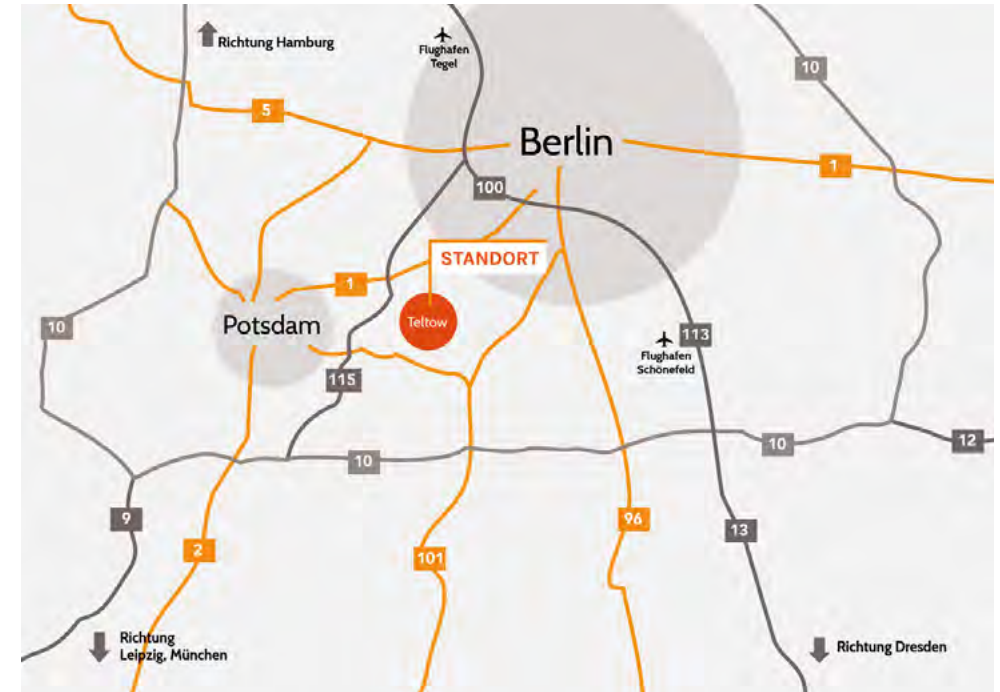
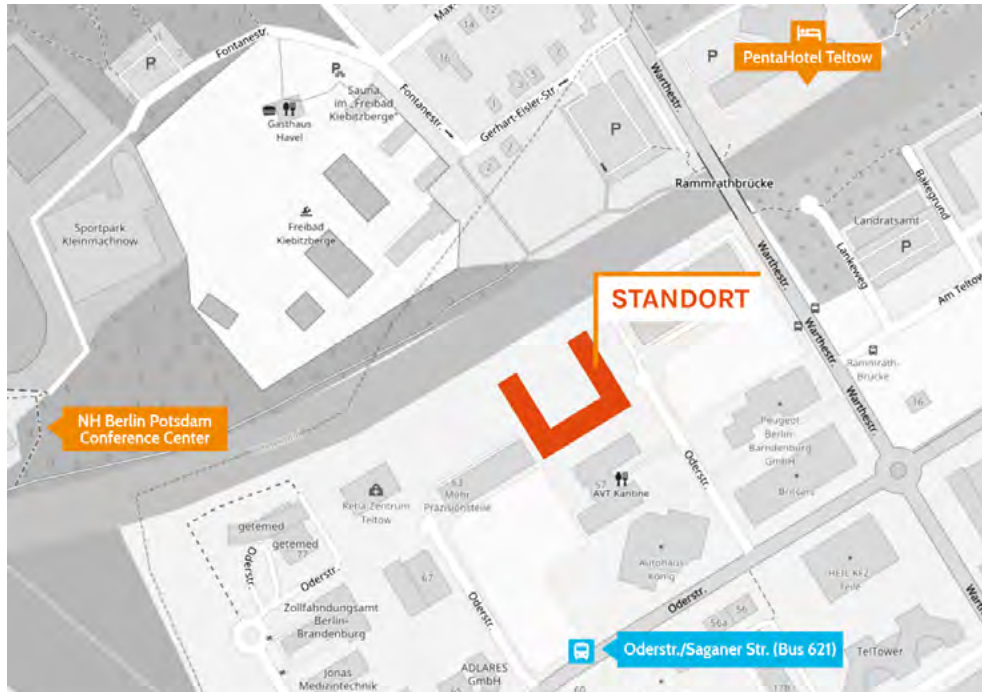
Standort

Die Stadt Teltow und der Kontorhof Teltow sind verkehrstechnisch sehr gut angebunden und bequem mit öffentlichen Verkehrsmitteln auch von Berlin und Potsdam aus zu erreichen:

- S-Bahn-Anschluss (S25)
- Ausgebautes Busnetz
- Anbindung an die A10, A115, bzw. die AVUS

Hotels in unmittelbarer Umgebung

- Pentahotel Berlin-Potsdam: ca. 5 Gehminuten
- NH Berlin Potsdam Conference Center: ca. 10 Gehminuten entfernt.



Kontakt

Kontorhof Teltow

Oderstraße 59

14513 Teltow

Deutschland

+49 800 646 377 210

(Gebührenfrei aus dem deutschen Fest- und Mobilfunknetz.)

vermietung@aroundtowncommercial.com

Mietpreise und Nebenkostenvorauszahlungen verstehen sich jeweils zuzüglich gesetzlicher Umsatzsteuer. Mietpreise können abhängig von Mieterausbauwünschen und der Vertragslaufzeiten variieren. Alle Angaben sind unverbindlich und freibleibend. Irrtum und Zwischenvermietung behält sich der Objekteigentümer ausdrücklich vor.

Ein Projekt der

AROUNDTOWN
COMMERCIAL PROPERTIES